



TE HUUR

Collse Heide 50C te Nuenen

Bestemming
Oppervlakte
Perceel
Huurprijs
Bouwjaar

Kantoor
185 m²
990 m²
€14.800,- ex. Parkeerkosten en BTW p.j.
2011





Ligging

Collse Heide 50C te Nuenen

Algemeen

Het object is gelegen op bedrijventerrein Eeneind II te Nuenen, op 3 minuten afstand van de A270 en op 10 minuten van de A67. Het bedrijventerrein kenmerkt zich door een gemengd gebruik van kantoor- en bedrijfsruimte en huisvest onder andere FrieslandCampina, DESTIL en ESRO Food. Het object heeft een open structuur welke ingedeeld is middels systeem-/scheidingswanden. De kantoorruimte is voorzien van een eigen ingang en entree met trapgang naar boven.

Kadastrale gegevens

Gemeente Nuenen, Sectie C, nummer 4190

Perceel oppervlakte: 990 m²

Bouwjaar: 2011

Bestemming

Bestemmingsplan met de aanduiding 'enkelbestemming bedrijventerrein'. Zie ook Bedrijventerrein Eeneind herziening 2014-1, voor meer informatie

Oppervlakte

ca. 185 m² kantoorruimte

4 parkeerplaatsen op eigen terrein.

Kosten hiervoor zijn € 250,- per parkeerplaats, per jaar. (excl. Btw)



Huurcondities

Aanvangshuurprijs

€ 14.800,- exclusief parkeerplaatsen en BTW per jaar.

Huurtermijn

5 jaar.

Verlengingsperiode

Telkens 5 jaar.

Opzegtermijn

12 maanden voorafgaande aan de expiratiedatum.

Aanvaarding

Per direct.

Huurprijsbetaling

Per maand vooruit, via automatische incasso.

Huurprijsaanpassing

Jaarlijks, voor het eerst een jaar na huuringangdatum, conform de wijzigingen van het maandprijsindexcijfer volgens de consumentenprijsindex (CPI), reeks alle huishoudens, gepubliceerd door het Centraal Bureau voor de Statistiek (CBS).



Zekerheidstelling

Bankgarantie of waarborgsom ter grootte van drie maanden huur incl. servicekosten en BTW.

Servicekosten

Huurder is een voorschotbedrag verschuldigd van € 25,- per m² per jaar exclusief BTW voor de ... welke gelijktijdig met de betaling van de huurpenningen dienen te worden voldaan.

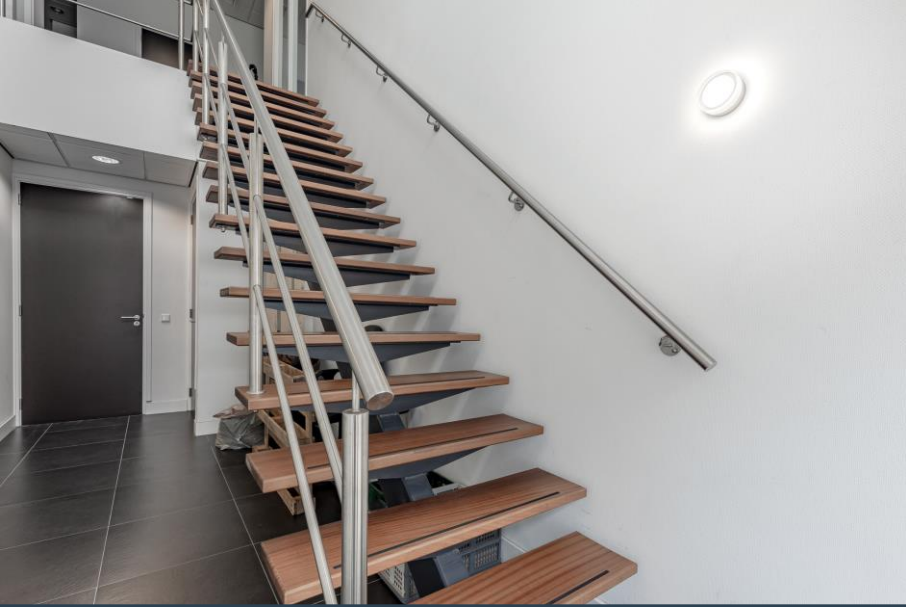
Jaarlijks achteraf worden de werkelijke kosten gecontroleerd en wordt door verhuurder een eindafrekening opgemaakt. Bij afwijking van de voorschotten ten opzichte van de werkelijke verbruikskosten vindt restitutie of bijbetaling plaats.

BTW

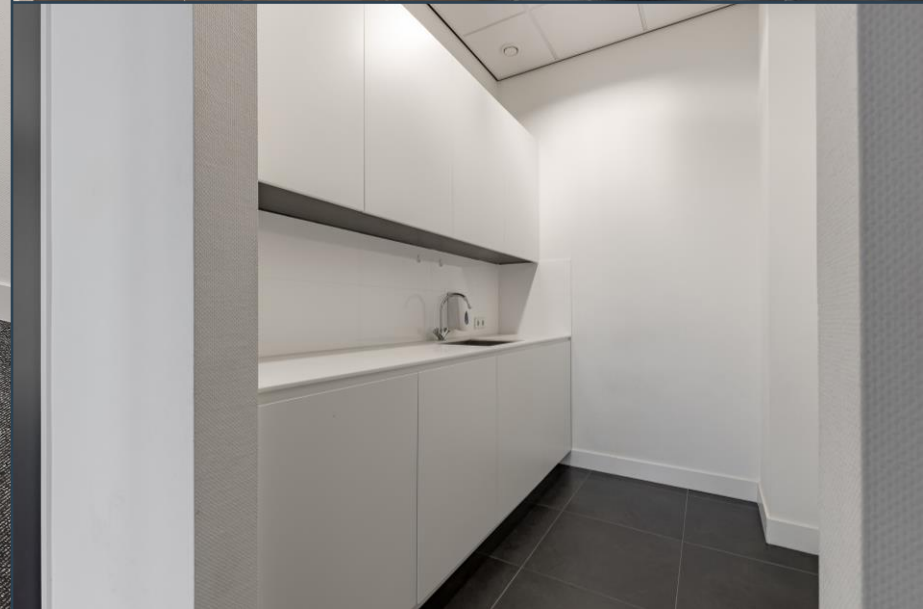
Er dient geopteerd te worden voor een met BTW belaste verhuur. Indien huurder vrijgesteld is van BTW

Huurcontract

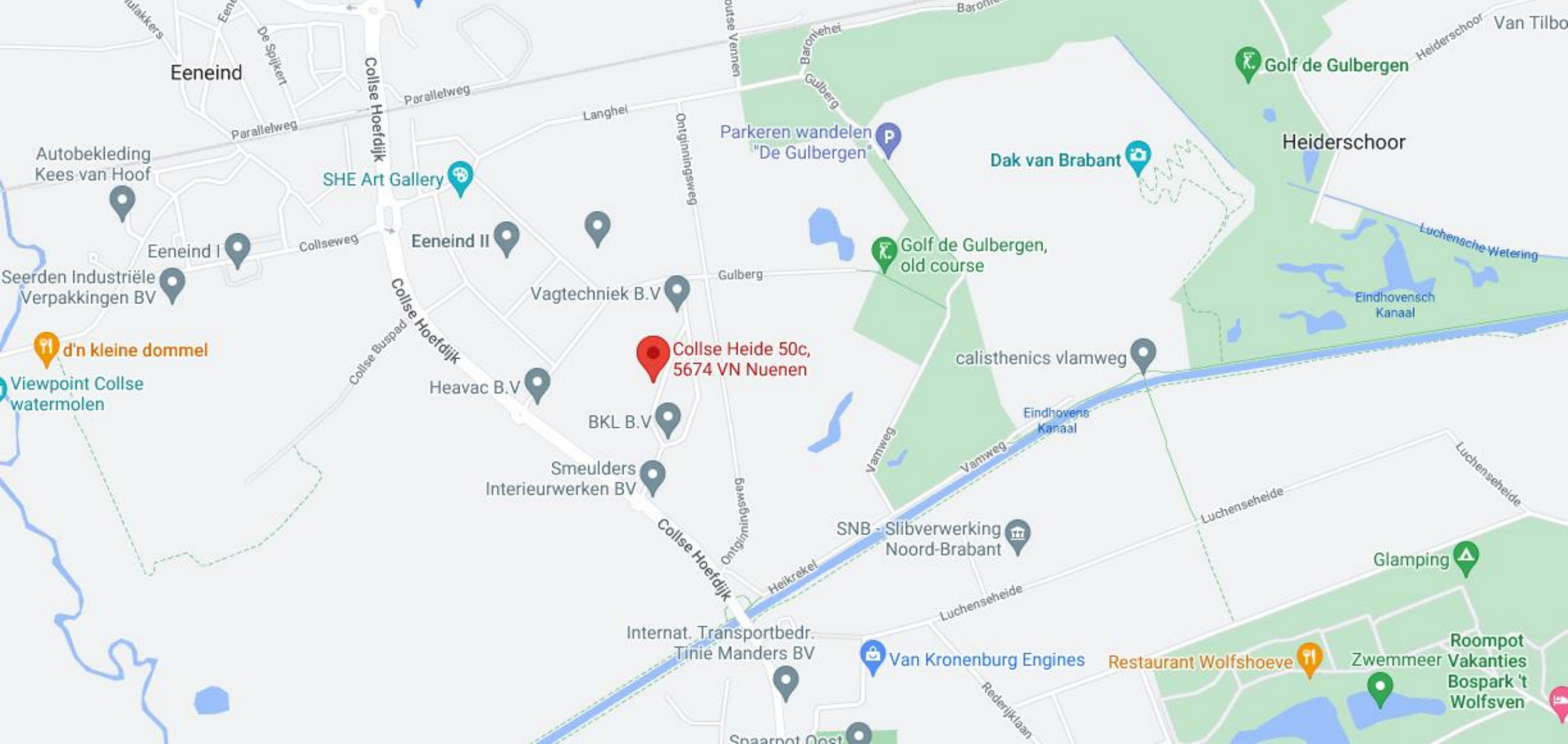
R.O.Z.-model (2015), huurovereenkomst kantoorruimte en andere bedrijfsruimte in de zin van artikel 7:230a BW met de benodigde aanvullingen.



Collse Heide 50C te Nuenen



Collse Heide 50C te Nuenen



Collse Heide 50C te Nuenen





VSR Groep

De wereld van zakelijk vastgoed kan complex zijn en wordt vaak gedreven door cijfers en kosten. Tegelijkertijd gaat het om emoties en je wel of niet ergens thuis voelen. VSR begrijpt dat. Wij hebben alle expertises in huis om een daadkrachtige vastgoedpartner te zijn. Van advies bij herhuisvesting, nieuwbouw, herbouw en aanbesteding tot vastgoedbeleggingen en taxaties. Kwaliteit gaat bij ons boven kwantiteit en wij doen niets zonder dat we onze klanten echt kennen. Alleen dan kunnen wij proactief ons werk doen en laten zien waar we goed in zijn; de wensen van onze klanten waarmaken en successen behalen.

VSR Groep B.V.

Parklaan 85 | Postbus 6223 | 5600 HE

T 040 244 40 40 | info@vsr.nl



Alle informatie in dit document is niet meer dan een uitnodiging tot het doen van een bod. Vermelde gegevens zijn met zorg samengesteld. Wij aanvaarden echter geen enkele aansprakelijkheid omtrent de juistheid van deze gegevens. Deze informatie wordt vrijblijvend verstrekt aan meerdere partijen en is geen aanbod in de zin van het Burgerlijk Wetboek, doch uitsluitend een uitnodiging tot het doen van een bod. Wij behouden ons het recht voor dat onze opdrachtgever zijn goedkeuring dient te verlenen aan een eventuele transactie.